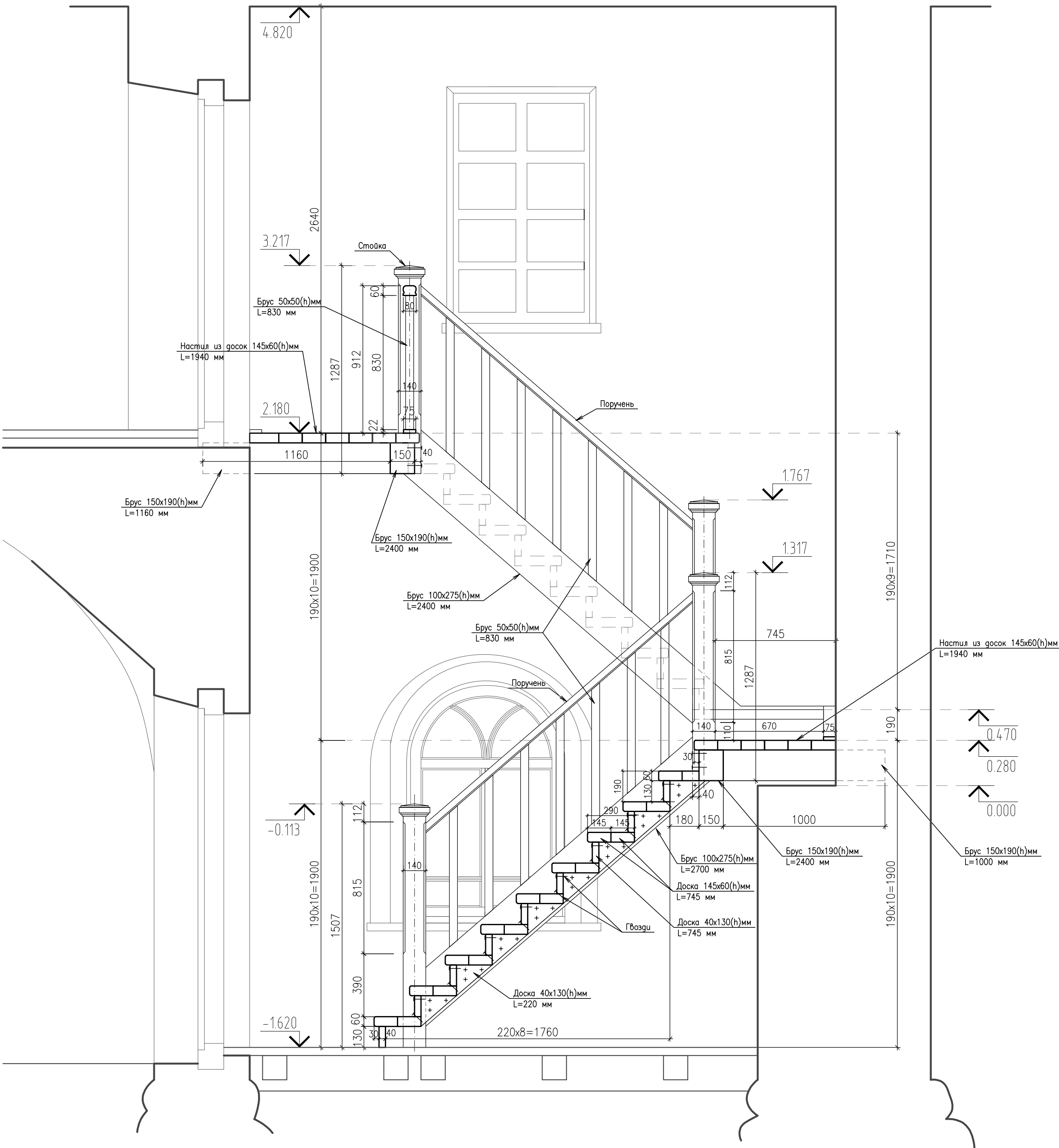
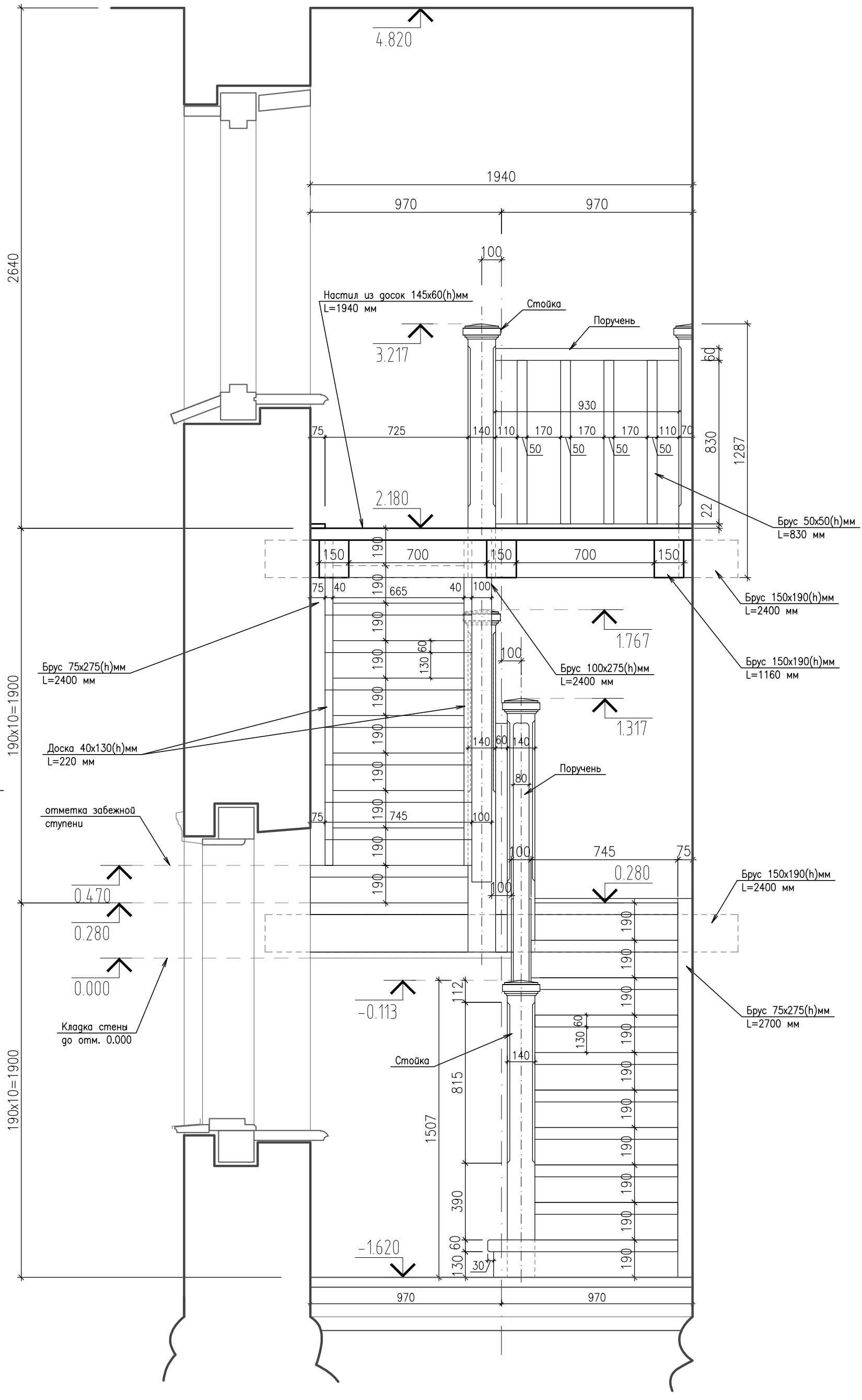


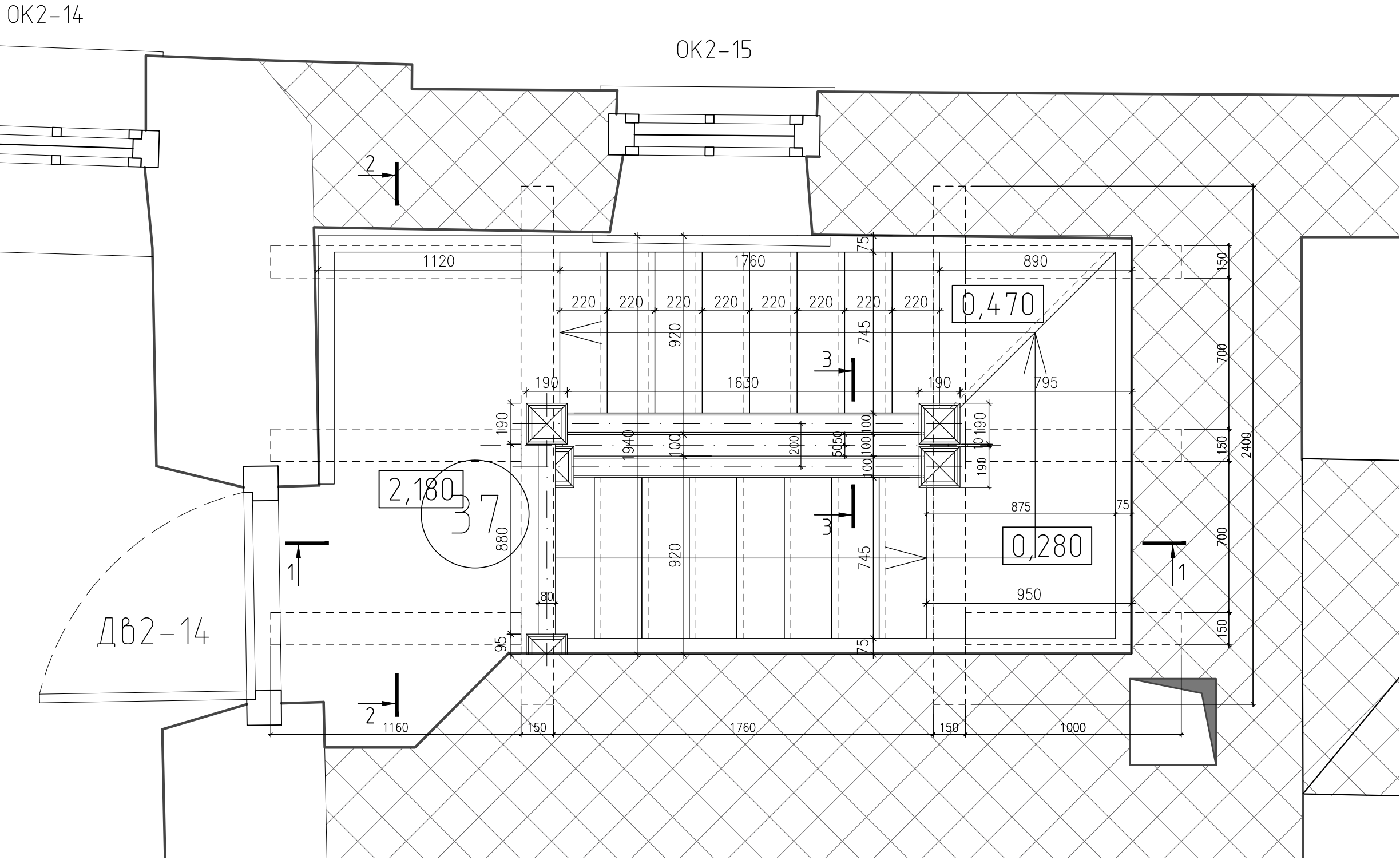
Разрез 1-1



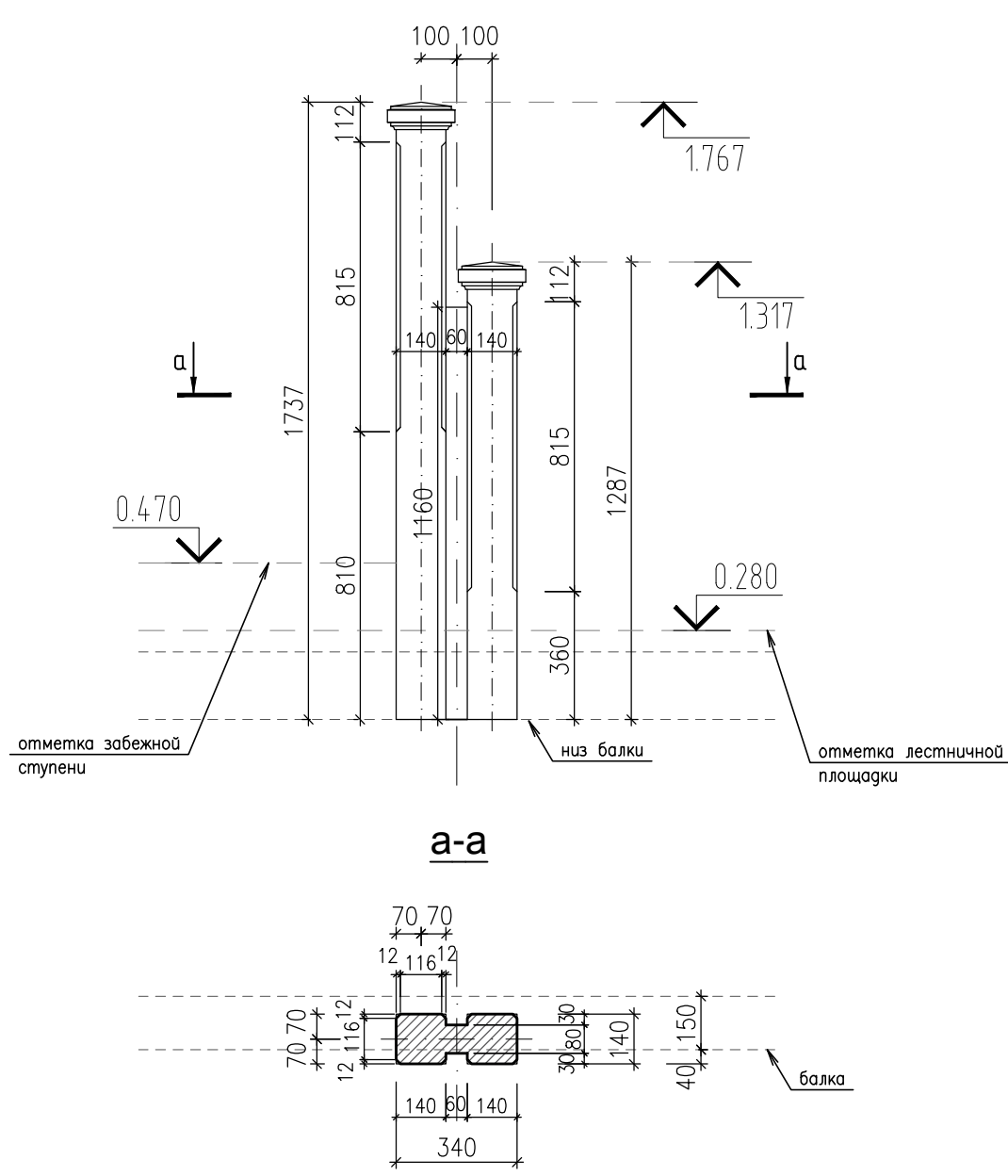
Разрез 2-2



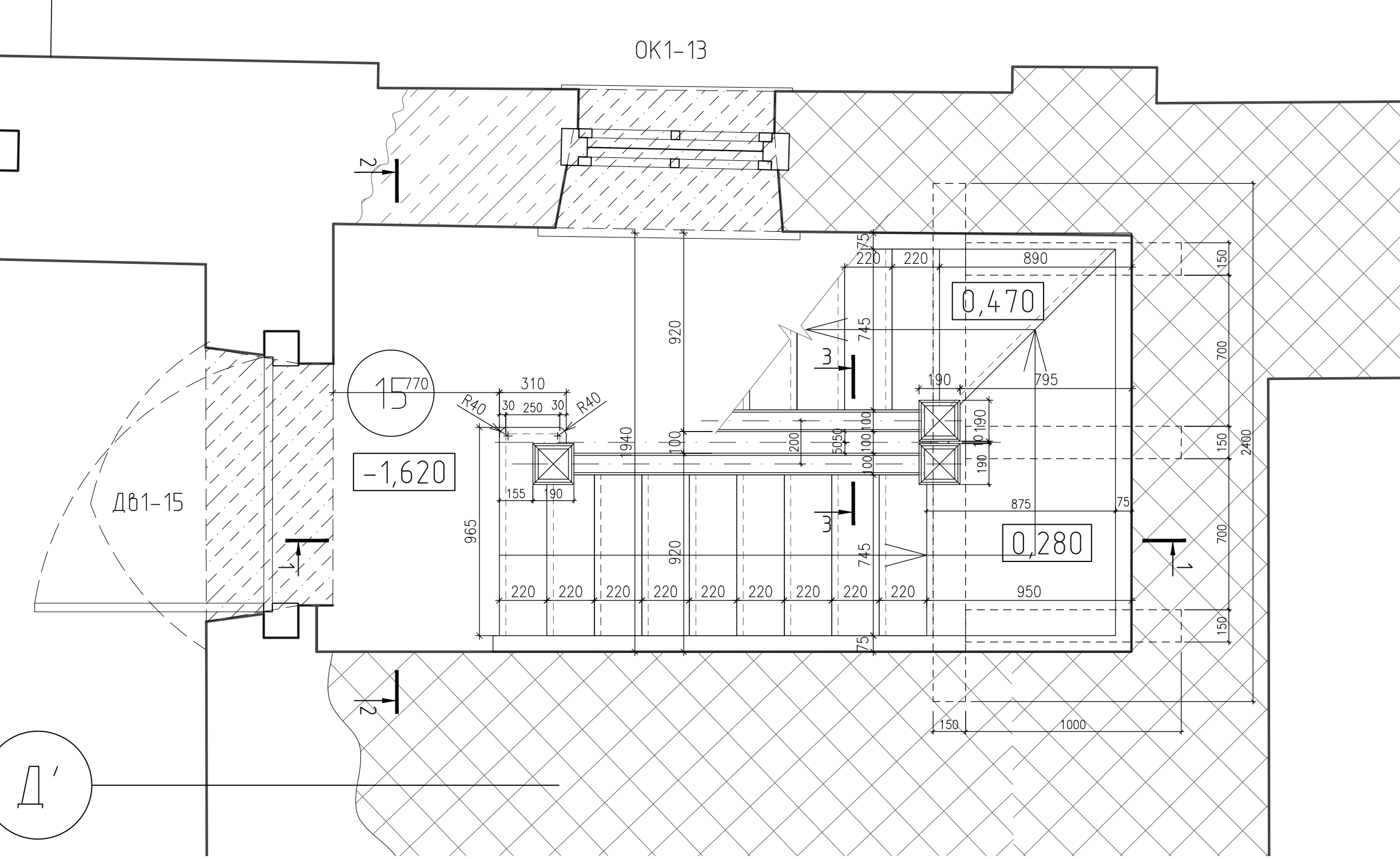
План 2 этажа



Разрез 3-3
(условно показаны только стойки)



План 1 этажа



Спецификация материалов

№ п/п	Наименование	Сечение	Общая длина м.п.	Объем м3
1	Брус (белясины)	50 х 50	15,0	0,037
2	Брус (паручень)	80 х 60	5,4	0,026
3	Брус (тепица)	100 х 275	5,1	0,140
4	Брус (тепица пристенная)	75 х 275	5,1	0,105
5	Брус	150 х 190	11,3	0,321
6	Доска (простуль)	145 х 60	56,5	0,492
7	Доска (подступенок)	40 х 130	14,6	0,076
8	Доска	40 х 130	8,0	0,041
9	Доска (плитнус)	75 х 22	7,2	0,012
10	Брус (стойки)			0,15
			итого:	1,40

Примечания

- Данный чертеж является заданием на изготовление деревянной лестницы, расположенной в осях "9-10" и "Д'-Д"
- Перед началом работ следует уточнить габариты помещения
- Для изготовления лестницы использовать древесину влажность не более 12%
- После монтажа деревянные поверхности шлифуются, обрабатываются антисептиками и антипиренами, грунтуются и окрашиваются в несколько слоев составами, рекомендованными технологом-реставратором (Belinka Interior Лазурь)
- Цвет покраски согласовать с архитектором
- Все работы проводить при температуре не ниже 10°

						209-29-14Р-АС		
						Архангельская область, Соловки, остров Анзер, Свято-Троицкий скит		
Изм.	Кол.уч.	Лист	№ док.	Подп.	Дата	Ансамбль Троицкой церкви с колокольней и келейным корпусом	Стадия	Лист
Рук.рест.отв.	Беляева Т.М.						РД	84
Науч.руковод.	Смирнов Н.И.					Деревянная лестница между осями Д'-Д, 9-10. Планы. Разрезы. М1:20	ООО "Мастерские Андрея Анисимова"	
Арх.-реставр.	Тихоновская А.С.							
Арх.-реставр.	Котышева И.А.							
Вед.инж.-рест.	Краус С.В.							
Инж.-рест.	Тараскин Н.Н.							